



# JMJ KOREA

For Global Technology Leader in Power Semiconductor  
Packaging, Assembly And Testing.



## 기업 정보



기업명

제엠제코(주)



사업영역

반도체부품 제조

Clip, Lead Frame, 반도체 Pckage  
매출 : -억, 종업원 : -명



주소

부산광역시 기장군 장안읍  
의과학로 29



설립일자

2007년 05월



대표이사

최 윤 화



홈페이지

<http://www.jmjkorea.com>



## 채용 정보



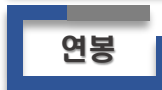
모집학과

미래형자동차학과



모집인원

1 명



연봉

회사 내규에 따름

**복리후생**

4대보험 / 식사제공 / 퇴직연금제 / 경조휴가제도

**기타사항**

사내동호회 / 인센티브제도 / 부산지하철 1호선 동매역 도보5분거리



## 모집 분야

모집부분	업무내용	인원(명)
개발/TEST	부품 개발	1 명



## 기업연혁 및 수상실적

### ✂ Foundation

2007 : 제엠제코(주) 창업  
2008 : Fairchild 협력업체 선정  
2010 : TI(Texas Instrument)  
Partner Ship 체결  
2010 : ISO14001, ISO9001  
인증 획득  
2012 : 반도체 PKG & 설비  
특허 취득  
2013 : 삼성전기  
1차 협력업체 선정  
2014 : 수출 500만불 달성

### 📈 Growth

2015 : 위험성 평가 인증 획득  
(2015최초 인증/2019갱신)  
2015 : Clean 사업자 인증 획득  
(2015최초 인증/2019갱신)  
2016 : 기업부설연구소 설립  
2016 : 매출 700만불 달성  
2017 : TI(Texas Instrument)  
최우수 공급업체상 수상  
2017 : 매출 1,000만불 달성  
2018 : 부천 시장 표창패 수상  
2018 : 무역의 날 수출탑 500만불  
수상

### 💎 Growth

2019 : IATF16949 인증 획득  
2019 : 뿌리전문기업 인증 획득  
2019 : 소재부품전문기업 등록  
2019 : 부산 시장 신뢰성평가  
인증센터 구축사업 감사패  
수상  
2019 : 병역특례업체 선정  
2020 : 2020 대한민국 우수기업  
대상 (머니투데이)  
2021 : 본점 이전 (부산광역시)  
2021 : 부산 지산학 브랜치  
14호 개소  
2021 : 서울 모빌리티 어워드  
전력반도체 기술부문  
최우수상 수상  
2022 : 클린에너지기술 혁신기업  
인증업체 선정



## 기업개요

제엠제코(주)는 2007년 5월에 설립한 반도체 소.부장(소재,부품,장비) 전문 업체 입니다.  
공정한 자아실현의 가치를 공유하는 창의적이고 혁신적인 인재기업으로써  
새로운 미래문화 창조의 기반이 되는 제품과 서비스를 제공하여 인류사회의 지속성장에  
기여 하겠다는 경영이념의 비전으로 파워 반도체의 Total Solution을 제공하고자 합니다.

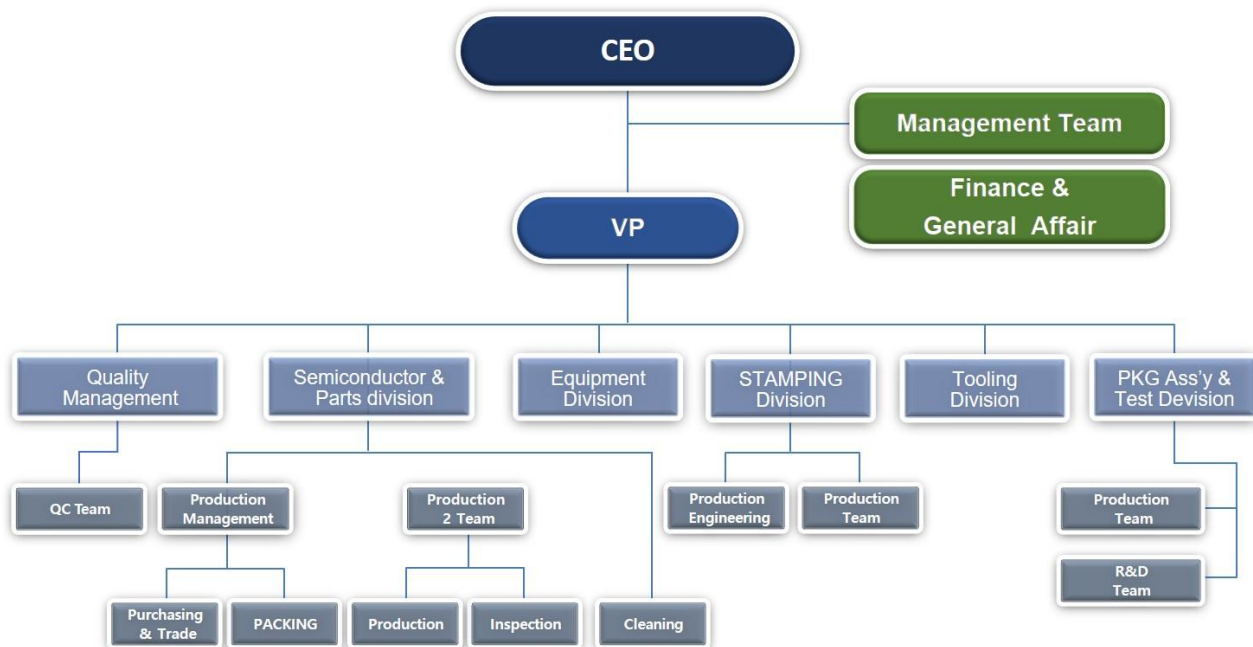


2017년에 미국 글로벌 반도체 선진사인 텍사스 인스트루먼트 (Texas Instrument) 사의 12,000개 부품 공급 업체 중에서 단 16 개업체만이 속한 TI global 우수 공급회사에 뽑혔을 정도로 세계가 인정한 전력반도체 기술을 가지고 있는 회사임과 동시에 제엠제코(주)의 주요 핵심기술이자 파워반도체의 필수요소 소재인 Clip을 국내에서 유일하게 생산해 세계적인 반도체 글로벌 업체에 공급하고 있는 파워반도체 소재분야 강소기업 이기도 합니다.

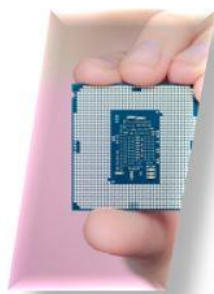
산학연 공동 연구로 세계 반도체 기술을 선도하고자 2022년 부산으로 공장 확장함과 동시에 본사를 이전한 수도권 1호 반도체 기업이고, 신규 Package Ass'y 양산공장을 준공함으로써 지역발전에 이바지 하고자 Advanced Package 개발, 품질, 생산 등을 위한 신규엔지니어의 지역인력 고용을 진행하여 부산지역에서의 새로운 일자리 창출에 앞장서 이러한 인재를 기반으로 국내 파워반도체 산업 집적화에 한 축이 되고자 합니다.



## 조직도 및 기술인력 현황



## 주요 고객사

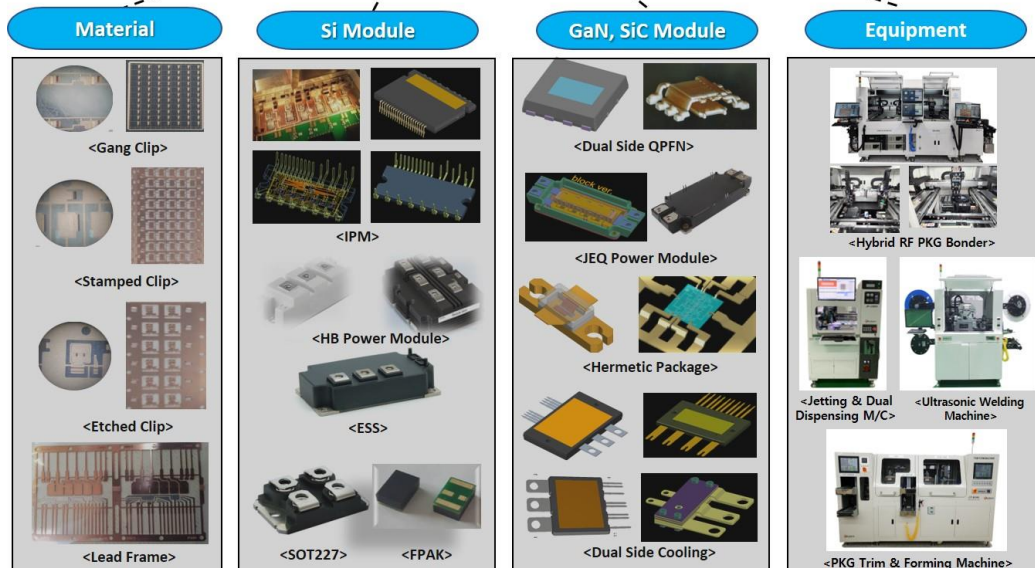






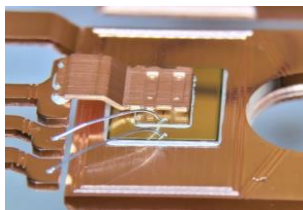
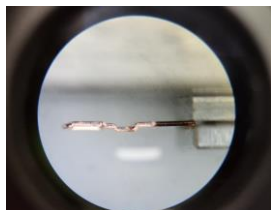
## 사업 분야(1)

# Power Products



### Material (소재부문)

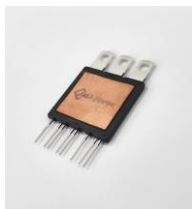
제엠제코(주)의 핵심주력 클립기술 : 전력반도체 소자의 전기적 연결을 위해 사용하는 있는 클립 제품이며 이는 전기차 인버터의 전력변환 System에 적용되어 E-Mobility의 구동 시스템의 부피와 무게를 줄이고 에너지 효율개선과 원가 하락을 가져옴으로써 산업가치 상 핵심 기초기술로 전기차 Value Chain에 큰 역할을 담당하는 기술이다.



### Module Package (부품부문)

포트폴리오 정책에 의해 그동안 R&D 레벨에서 연구개발 및 기술확보, 지적재산권 확보를 주력해 왔던 전력반도체 Packaging 사업을 부산 기장에 전력반도체를 양산할 수 있는 클린룸 및 자동화 양산 장비를 구축함으로써 대량 양산체제로 변경하였다.

이를 통해 R&D 레벨의 주력제품에서 양산 레벨의 주력 사업을 확대하고자 한다.



### Equipment (장비부문)

전력반도체 후공정의 경쟁력이 반도체 Module Package 제품의 경쟁력과 직결한다는 시장요구사항을 충족시키고자 2015년부터 Packaging 자동화 장비를 개발 해왔고 22년부터 Jet Printer, MCM Equipment, 초음파 접합장비를 주력사업으로 확대하여 양산판매를 시작예정이다.



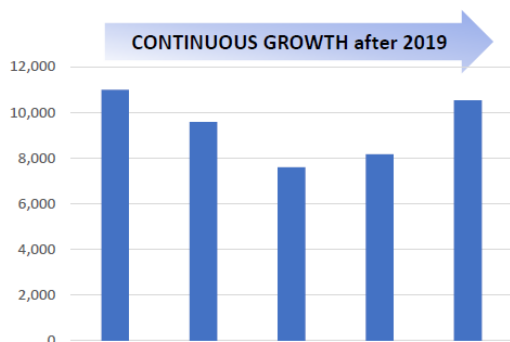


## 사업 분야[2]

Achieve over 8M\$ on 2017~2021

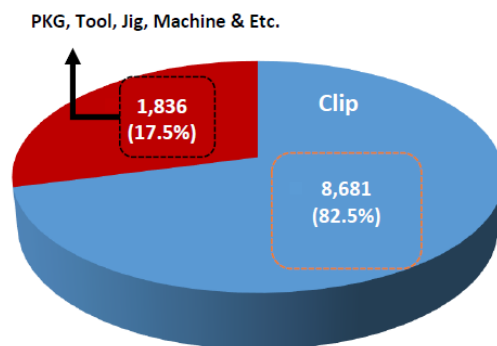
### Sales Revenue

[ Unit: M KRW ]



Description	2017	2018	2019	2020	2021
Revenue (Unit: M KRW)	10,980	9,574	7,583	8,163	10,517

### 2021 Revenue Composition

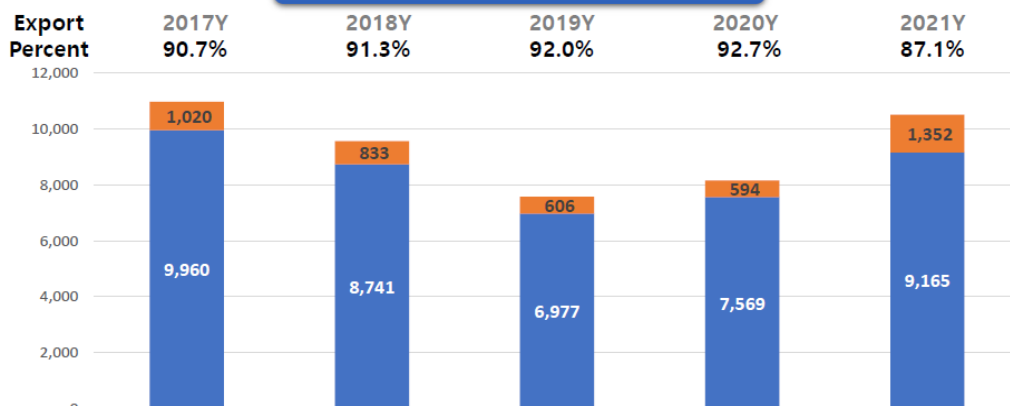


Description	Clip	ETC
Revenue (Unit: M KRW)	8,681	1,836
Percentage	82.5%	17.5%

## Export Analysis

Export oriented Company that Portion of Export reached up to 90% of Sales Revenue

### Export Status



※ Revenue and Export record per year

<Unit: M KRW>

※ Export records per Products

<Unit: M KRW>

Year	2017	2018	2019	2020	2021
Revenue	10,980	9,574	7,583	8,163	10,517
Export	9,960	8,741	6,977	7,569	9,165
Export rate	90.7%	91.3%	92.0%	92.7%	87.1%

Year	2017	2018	2019	2020	2021
Clip	8,820	7,506	5,585	6,808	8,681
ETC	2,160	2,068	1,998	1,305	1,836
Total	10,980	9,574	7,583	8,163	10,517